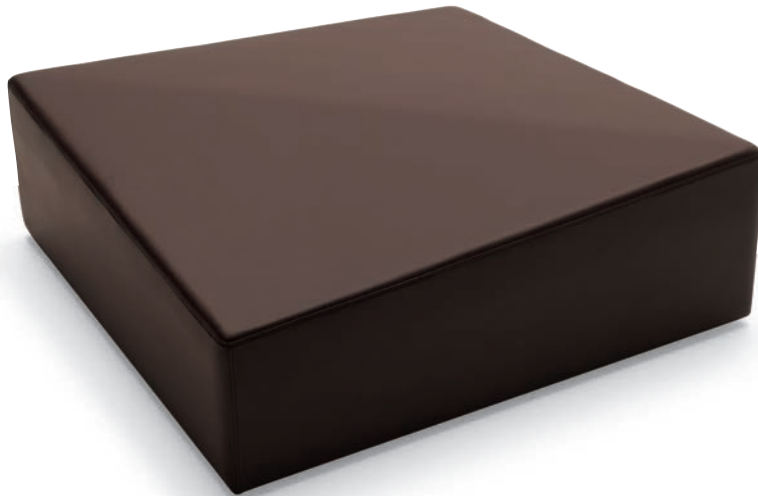


# Incise

インサイス

Ottoman  
Designed by Steve Lidbury

対角ラインを頂点に座面を傾斜させており、単品でも存在感がありますが、並べて設置しても空間にリズム感が生まれます。ロビーや待ち合い、物販店など幅広く使いやすいデザインです。



オットマン (SA5 OMA)  
張地：PL2 ランク/ES-DBR



## Steve Lidbury

2000年、英バーミンガム大学にてインテリアデザイン & インフォメーションテクノロジー修士取得。2003年、東京デザインスタジオ Postnormal / ポストノーマルを共同設立。2005年にはスティーブ・リドバリー・デザイン設立。2008年に英国へ帰国、2015年より英ロンドン デザインエージェンシー Eight Inc. / (エイト・インク) にてエグゼクティブ・プリンシパルとして勤務。

[ 価格 ]

オットマン：¥148,000～