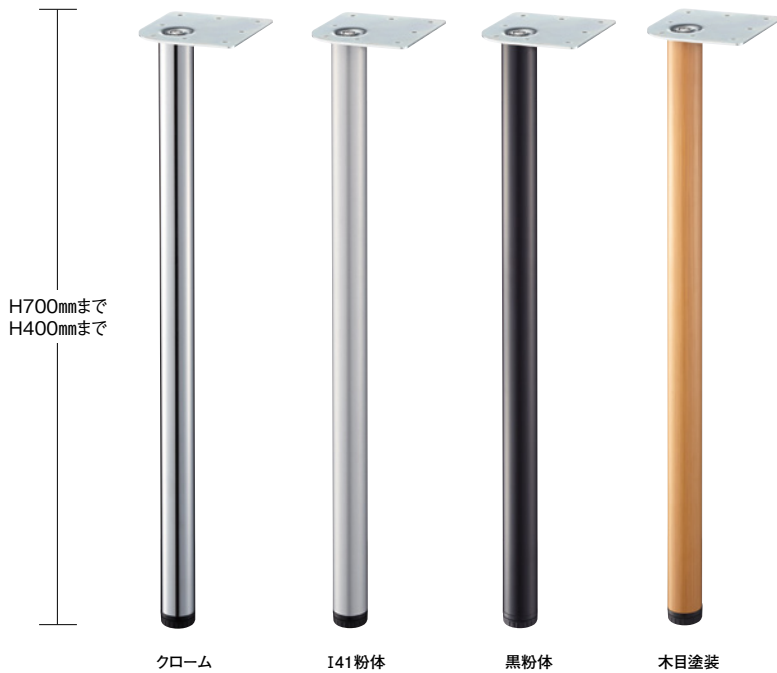
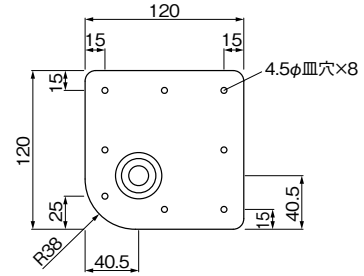
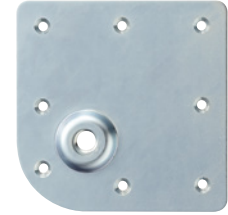


DP II ポール

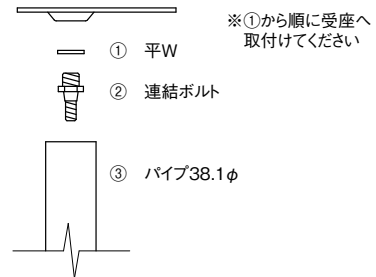
DP II - POLE



受座(ユニクロ)



<組立図>



DP・DP II用オプション(別売)樹脂スベサー

※天板裏に鬼目ナットを仕込んでおけば、取付保管ができます。



4セット価格 **¥4,000**

※発送の場合、別途送料がかかります。

キャスター付にも対応

DP・DP II用オプション キャスター付

※納品後は取付けできません。



No.340 ストッパー付

1本価格から**¥1,100アップ**
ナイロン車 許容荷重60kg



No.345 リフトロックキャスター

1本価格から**¥2,200アップ**
ウレタン車 許容荷重40kg

| 適合天板サイズ | □ | □ | ○ |
|---------|-----------|------|-------|
| DP II | 1200×750□ | 850□ | 1000φ |

※天板サイズはH700mmを基準にしたものです。

※天板重量、使用条件によって適切でない場合がありますのでご相談ください。

リフトロック機能

レバーを下げると、取付ボルトと同軸上にストップパッドが降ります。

降下式ウレタンパッドにより強力にストップ!



フリーロールアジャスト機能

円盤を回すと取付ボルトの高さを調整できます。

筐体を持ち上げずに高さ調整が出来ます!
※調整量5mm以下でご使用ください。



基準色塗装



▶ 005ページ



■ スチール

| 製品番号 | パイプ | 受座 | 1本価格 | | | |
|----------------|-------|-----------------|--------|--------|--------|--------|
| | | | クローム | I41粉体 | 黒粉体 | 木目塗装 |
| DP II H700mmまで | 38.1φ | 3.2t 120×120 | ¥4,850 | ¥4,500 | ¥4,250 | ¥5,000 |
| DP II H400mmまで | 38.1φ | 3.2t 120×120 | ¥4,250 | ¥4,100 | ¥3,900 | ¥4,400 |

■表示価格に消費税は含まれていません。

※合計上代¥30,000以下で発送の場合、別途送料がかかります。