



# MAJI series

## Standard

### スチールホワイト

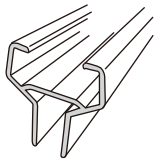
壁掛

馬印のオリジナルアルミ枠  
タテ・ヨコ使いが同じボード  
で対応可能！

別注サイズに柔軟に対応でき、  
また関連商品【P.18】も豊富です

### MAJIシリーズ 特長

枠断面図 (縦・横)



#### ■ スチール

鉄板に焼付塗装を施しております。  
デュアルコートホーローに比べて軽量が特長です。

#### ■ 安全なプラスチックコーナー



#### ■ スライド型吊金具



2枚1組の吊金具はガタ付きを無くし工具無しで  
簡単にセットできます。

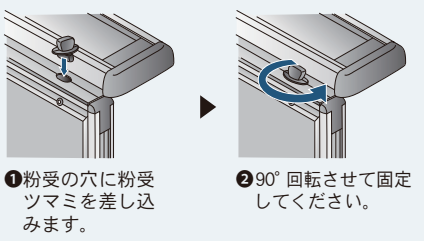
#### ■ タテ使いの場合は指定をお願いします

粉受はヨコ使いの長さでセットされています。  
タテ使いでご使用予定の際は、品番の末尾に  
「U」をご記入の上ご注文願います。

#### ■ 別注サイズ対応致します

お客様の用途に合わせたサイズを製作致します。  
お気軽にご相談ください。

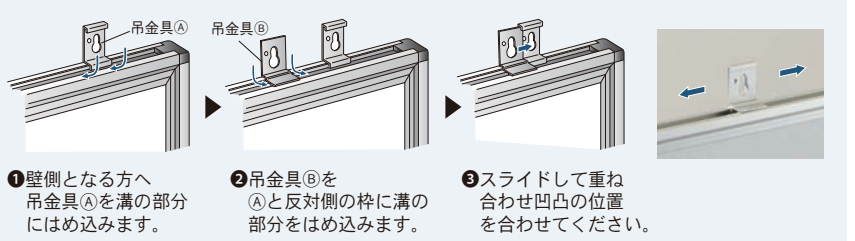
#### ■ 粉受取付方法



① 粉受の穴に粉受  
ツマミを差し込  
みます。

② 90° 回転させて固定  
してください。

#### ■ スライド型吊金具 取付方法



① 壁側となる方へ  
吊金具④を溝の部分  
にはめ込みます。

② 吊金具⑤を  
④と反対側の枠に溝の  
部分をはめ込みます。

③ スライドして重ね  
合わせ凹凸の位置  
を合わせてください。

### 【付属品】

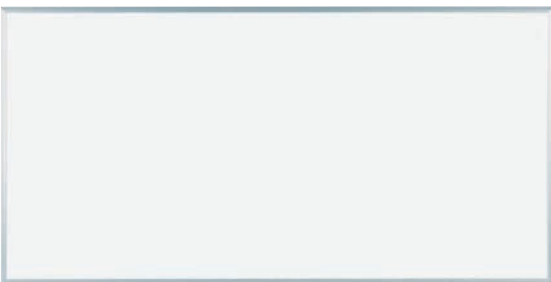


**34 サイズ**  
(W1210×H910) 以上  
■ イレーザー (大)  
■ ボードマーカー (黒・赤) 各1本

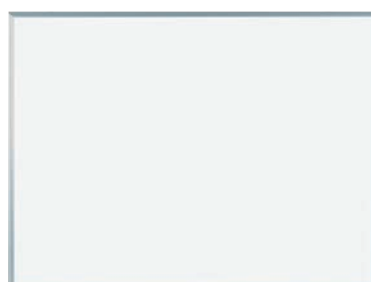


**23 サイズ**  
(W910×H610)  
■ イレーザー (小)  
■ ボードマーカー (黒) 1本

無地



**MV36 G ¥31,600**  
板面寸法 / W1810×H910  
有効寸法 / W1770×H870  
粉受長さ / L = 1800



**MV34 G ¥24,600**  
板面寸法 / W1210×H910  
有効寸法 / W1170×H870  
粉受長さ / L = 1200



**MV23 G ¥13,200**  
板面寸法 / W910×H610  
有効寸法 / W870×H570  
粉受長さ / L = 900

ホワイト  
ボード壁掛

ホワイト  
ボード脚付

透明  
ボード

映写対応  
ホワイト  
ボード

省スペース  
ホワイト  
ボード

掲示板  
(室内)

掲示板  
(屋外)

案内板

ポスター  
パネル

[Pシリーズ]  
ホワイトボード  
・黒板・掲示板

ボードパー  
ティション

展示  
パネル

ミラー  
ボード

カラー  
ボード

木目調・  
木枠ボード

店舗用品

工事写真用  
黒板

ボード  
文具

スチール  
グリーン  
黒板

式典用品

室名札・  
サイン

学校教室用  
黒板

スクリーン  
・ハンガー

別注事例集