

ホワイト
ボード壁掛ホワイト
ボード脚付透明
ボード映写対応
ホワイト
ボード省スペース
ホワイト
ボード掲 示 板
(室 内)掲 示 板
(屋 外)

案 内 板

ポスター
パネ ルPシリーズ
ホワイトボード
・黒板・掲示板ボードパー
ティション展 示
パネルミラー
ボードカラー
ボード木目調・
木枠ボード

店舗用品

工事写真用
黒板ボード
文具スチール
グリーン
黒板

式典用品

室名札・
サイン学校教室用
黒板スクリーン
・ハンガー

別注事例集

部品一覧

MAJI

マジシリーズ
Standard
ホーローホワイト

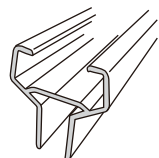
壁掛

馬印のオリジナルアルミ枠
タテ・ヨコ使いが同じボード
で対応可能！

別注サイズに柔軟に対応でき、また関連商品も豊富です

MAJIシリーズ 特長

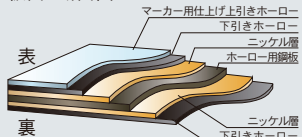
枠断面図 (縦・横)



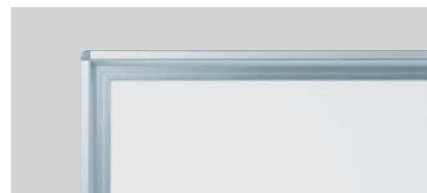
デュアルコート・ニッケルホーロー

表面ホーロー層が2層構造を形成しているため
さびに強く耐久性に優れています。
それぞれ800℃前後の高温で焼成しています。
表面硬度が高く、繰り返し書き消しができるのが特長です。

板面 断面図



安全なプラスチックコーナー

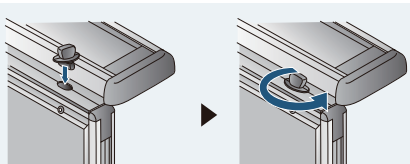


スライド型吊金具



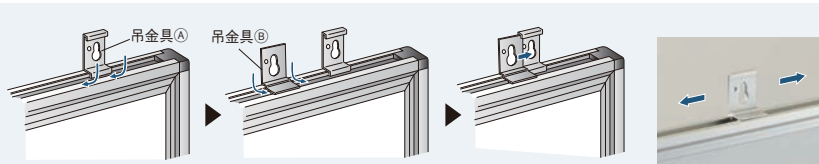
2枚1組の吊金具はガタ付きが無く工具無しで
簡単にセットできます。

粉受取付方



- 1 粉受の穴に粉受ツマミを差し込みます。
- 2 90°回転させて固定してください。

スライド型吊金具 取付方

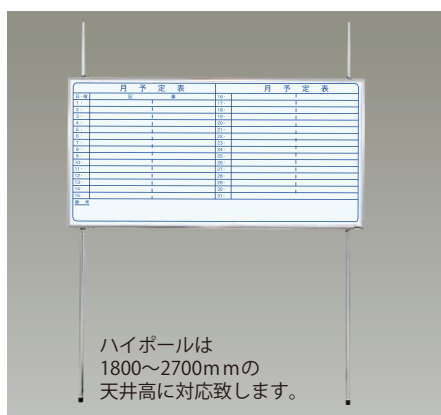


- 1 壁側となる方へ吊金具④を溝の部分にはめ込みます。
- 2 吊金具⑤を④と反対側の枠に溝の部分はめ込みます。
- 3 スライドして重ね合わせ凹凸の位置を合わせてください。

MAJIシリーズ 関連商品

ホワイトボードをポールで自立取付

ハイポール



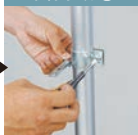
ハイポールは
1800~2700mmの
天井高に対応致します。

取付手順 ①



ポールを伸ばし、
床と天井で突っ張
ります。

取付手順 ②



取付金具を
固定します。

取付手順 ③



板面と金具を
固定します。

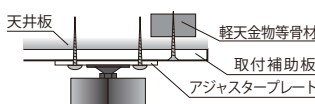


QP78

¥13,200 (1本)
(L=1800 ~ 2700)

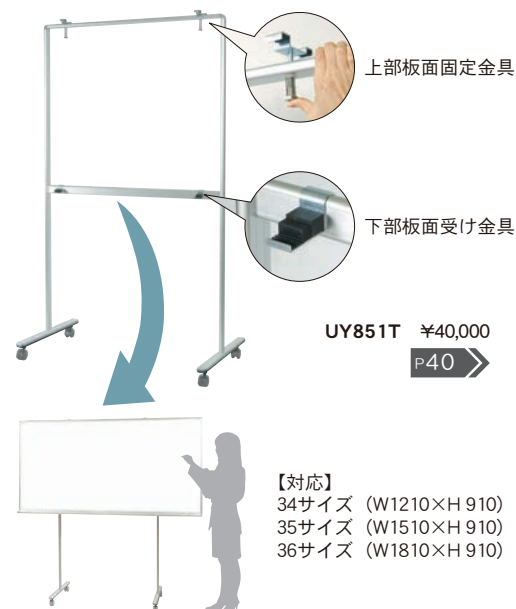
QP78 を 検討のお客様へ

アジャスタープレートを直接天井
の骨組みへ取付できない場合は取
付補助板をご使用ください。別途
お見積り致します。



ホワイトボードを自立できる専用スタンド

アルミ製ボードスタンド



上部板面固定金具

下部板面受け金具

UY851T ¥40,000

P40

【対応】

34サイズ (W1210×H910)
35サイズ (W1510×H910)
36サイズ (W1810×H910)