



チェア/MCR-80DLC(ダークオーク肘) テーブル/WST-2412K-D(ダークオーク) P276

## MCR-80

〈革張り〉

●ローズ肘



アームチェア

47-0654-0 MCR-80RLC-K 国  
¥212,400

W710×D640×H800 SH425 ●27.5kg

●ダークオーク肘



アームチェア

47-0655-0 MCR-80DLC-K 国  
¥212,400

W710×D640×H800 SH425 ●27.5kg

〈布張り〉

●ローズ肘



アームチェア

47-0609-2 MCR-80RFC-LG3 国  
¥155,200

W710×D640×H800 SH425 ●27.5kg

●ダークオーク肘



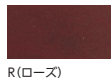
アームチェア

47-0608-2 MCR-80DFC-LC3 国  
¥155,200

W710×D640×H800 SH425 ●27.5kg

■80R(ローズ肘)

●木部カラー



R(ローズ)

●革カラー



K(ブラック)

●布カラー



LG3(ライトグレー)

■80D(ダークオーク肘)

●木部カラー



D(ダークオーク)

●革カラー



K(ブラック)

●布カラー

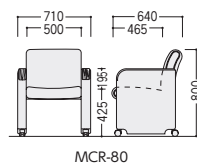


LC3(ライトブラウン)

■仕様(MCR-80革/布)

背・座/再生70%P.P.樹脂成型芯、  
革張り一部ビニールレザー張り・布張り  
肘部/表面ブナ成型合板  
脚部/木枠、キャスター付

背もたれベンディング



MCR-80

## MC-750

●ローズ肘



BE2(ベージュ)

アームチェア

47-0036-□ MC-750RFC-□ 国 ¥117,800

W680×D640×H820 SH425 ●17.0kg

●ダークオーク肘



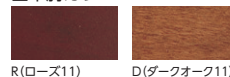
NV(ネイビー)

アームチェア

47-0037-□ MC-750DFC-□ 国 ¥117,800

W680×D640×H820 SH425 ●17.0kg

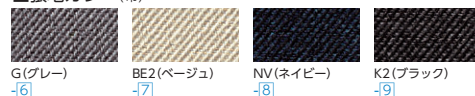
■木肘カラー



R(ローズ11)

D(ダークオーク11)

■張地カラー(布)



G(グレー)  
-6

BE2(ベージュ)  
-7

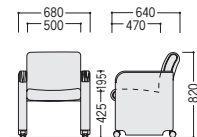
NV(ネイビー)  
-8

K2(ブラック)  
-9

■仕様

背・座/再生70%P.P.樹脂成型芯  
肘部/ブナ成型合板  
脚部/硬質発泡樹脂成型、  
キャスター付

背もたれベンディング



MC-750