



「座り心地」と「収納性」を両立する快適シート S-fit 搭載のスタッキングチェア



テーブル:TM1590URT >> P157



ハイテンションスチールパイプ
引っ張り強度を高めたハイテンションスチールパイプをフレームに採用。ステンレスパイプに劣らない強度を実現します。



6脚までスタッキング可能
スタッキングは床置きで6脚まで可能。台車にE-35を使用すれば30脚まで収納、移動できます。



連結機能付プレバート
会場などの配列を整然と素早くできる連結パーツを装備。列の乱れを防ぎ、美しい設営が可能です。



背裏を樹脂カバーで保護
汚れが目立ちやすい背裏を樹脂カバーで保護。清掃などのメンテナンス性にも優れています。



E-35 (台車) ¥56,800
フレーム …… φ27.2/φ22.2スチールパイプ 粉体塗装
車輪 …… φ100後輪自在式 ストッパー式
寸法 …… W628×D1,078×H854mm
30脚積載 …… 積載高1,750mm
台車E-35を使用すれば、30脚まで積載可能。
※安全のため、商品を支えながら運搬してください。



人にやさしいワンランク上の着座感
進化した座り心地を実現する
快適シート「S-fit」(特許第5597110号)

快適で理想的な着座姿勢へ導く、樹脂スリットと布パネの一体成型

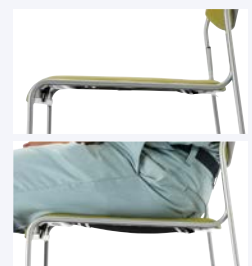
「疲れにくい快適な座り心地」は、適度な体圧分散と正しい着座姿勢が重要な要因になります。座面内部に施した樹脂スリット枠と伸縮性のある布パネ(東洋紡ダイアフローラ)の一体成型(S-fit)による相乗効果で、優しいフィット感と前ズレを防ぐ理想的な着座姿勢の維持を実現します。



● **S-fit構造**
理想的な姿勢を保持
(疲労が少ない姿勢)



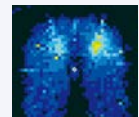
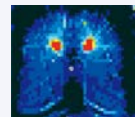
● **一般構造**
着座が安定しない姿勢
(疲労が大きい姿勢)



体圧分布や官能評価に実証された快適な座り心地

● **体圧分散測定**

- ・体圧分布(青色=圧力が少ない)
- ・座骨結節点や大腿部への負担が少なく疲労感を軽減



当社既存商品

S-fit商品

● **官能評価**

- ・布パネを使用した商品は、坐骨結節点や大腿部の圧力値を分散させ、不快感が低く、疲労感が少ない。
- ・姿勢変化や座り直しなどの身体の動きに対応し、窮屈感や違和感を感じさせない座りを保持。



● **体の動きをガード**

- ・座面が前滑りを抑え、姿勢を安定させます。