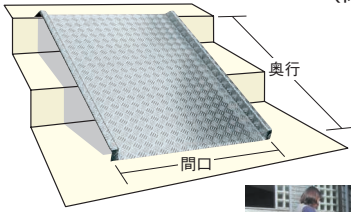


# スロープ・タダチェア・ゼロハイトリフト

## アルミスロープ

運賃別途

(株) ミスギ



※人・台車・車椅子用につき、車両の出入りではご使用できません。



(単位: mm)

間口×奥行×高さ	品番	質量	価格(税抜)	メーカー希望小売価格
905×830×50~200	283026 RA-200	8.9kg	¥83,120	¥90,000
905×1250×50~300	283027 RA-300	13.4kg	¥115,440	¥125,000
905×1500×50~400	283028 RA-400	16.7kg	¥152,350	¥165,000

- アルミ編板製・脱輪防止曲げ加工
- 最大荷重: 300kg ※他サイズもあります。

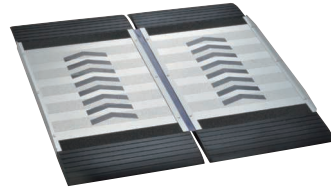
## フリースロープ

運賃別途

### ●持ち運びタイプ (2枚折りたたみ式)

#### 特長

- 車椅子を安心・安全・スムーズに移動。
- PPハニカムコア+アルミ製の安心構造。
- 先端(上下)がゴム製の為、設置場所を傷つけない。
- 表面の矢印が車椅子の誘導ラインとなり安全。



手持ち



肩掛け



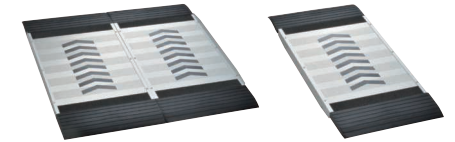
品番	質量	価格(税抜)	メーカー希望小売価格
283045 FS-200	5.2kg	¥120,000	¥120,000

- 設置時サイズ: W865×D870×H45mm
- 適合段差: 50~200mm
- 材質: テクセル+ゴム+アルミ板 ●耐荷重: 300kg

### ●連結タイプ

#### 特長

- 軽量の連結スロープ。
- FS-200Aと組み合わせれば横幅が伸ばせます。



FS-200S ※左右脱輪防止付

FS-200A ※左右脱輪防止なし

品番	質量	価格(税抜)	メーカー希望小売価格
283046 FS-200S	5.0kg	¥120,000	¥120,000
283047 FS-200A	2.5kg	¥60,000	¥60,000

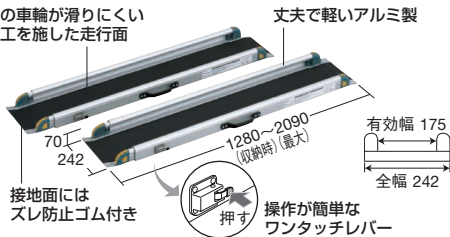
- 設置時サイズ: FS-200S=W850×D870×H45mm  
FS-200A=W425×D870×H45mm
- 適合段差: 100~200mm
- 材質: テクセル+ゴム+アルミ板 ●耐荷重: 300kg

## ワンタッチスロープ

(株) リッチェル

- ワンタッチレバー操作で、128~209cmまで簡単伸縮5段階。

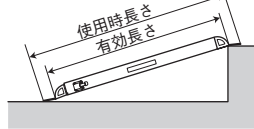
車椅子の車輪が滑りにくい表面加工を施した走行面



### ●スロープの長さと同対応する段差の高さの目安

スロープの長さ		参考段差(高さ)	
使用時長さ	有効長さ	自走の場合	介助の場合
1280mm	1190mm	約100~140mm	約200~230mm
1490mm	1400mm	約110~170mm	約230~280mm
1690mm	1600mm	約130~200mm	約260~320mm
1890mm	1800mm	約150~220mm	約300~360mm
2090mm	2000mm	約170~250mm	約330~400mm

### 【サイズの見方】



サイズ	品番	価格(税抜)/セット	メーカー希望小売価格/セット
W275×D1280~2090×H70	283040 49230	¥71,650	¥78,000

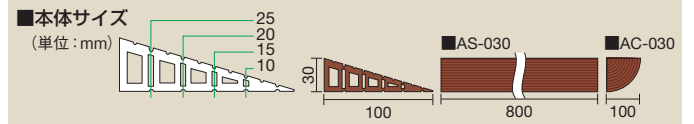
- 材質: アルミ ●収納サイズ: W275×D1280×H70mm (1本あたり)
- 質量: 7.5kg (1本あたり) ●耐荷重: 300kg (1セットあたり) ●1セット2本入

## 安心スロープ

(株) ミスギ

### 特長

- 柔軟性がありクッション性の高い合成樹脂エラストマー。
- 底面には滑り止めの加工が施されており、設置は置くだけでOK。
- 特殊構造によりカッターナイフなどで簡単にカットでき、3センチまでの小さな段差のほとんどに対応します。



サイズ	品番	質量	規定出荷数	価格(税抜)/本	メーカー希望小売価格/本
W800×D100×H10~30	283042 AS-030	1.3kg	4本	¥3,400	¥3,800
W100×D100×H10~30	283043 AC-030	0.5kg	8本	¥1,000	¥1,100

- 材質: 合成樹脂エラストマー ●色: ライトブラウン
- 付属品: 横連結用両面テープ (AC-030のみ)

## Ta-Da® Chair (タダチェア) MY

アロン化成 (株)

- 特長 最大使用者体重: 100kg

●杖が椅子にワンタッチで早変わりするステッキチェア。いろんな場面で椅子としてすぐに使えます。選べる2サイズ、握りやすいグリップになりました。

- 歩行時 ●着席時



「製品紹介ページ」



2本の指でロックを解除。(単位: mm)

杖形状	椅子形状	品番	質量	価格(税抜)/脚	メーカー希望小売価格/脚
W135×D85×H850	W320×D500×H710	283060 #85	970g	¥24,000	¥24,000
W135×D85×H820	W320×D500×H650	283061 #82	960g		

- 材質=アルミニウム、ナイロン、合成ゴム、エラストマー
- カラー=ライムグリーン、ブラック、ローズレッド、ブラウン
- 梱包数: 6脚 ●品番末尾の□□にカラーをご指定下さい。

## 均等耐荷重 150kg ゼロハイトリフト

組立式

運賃別途

花岡車輛 (株) 「製品紹介ページ」

### 特長

- 折りたたみ式で保管場所を取りません。
- 車輪付で移動も簡単にできます。
- 足踏み式で電源のないところでも使用できます。
- 安心してお使い頂く為に、急降下防止装置と過重防止バルブ付です。



※手すり1本は標準2本目からオプションです。写真の車椅子は商品には含まれません。



昇降範囲 100~680mm

足踏み式

(単位: mm)

テーブル寸法×高さ	品番	価格(税抜)	メーカー希望小売価格
680×945×100~680	215195 ZHW-150	¥335,930	¥342,000

- 材質: テーブル・シザー=アルミ、下部ベース他=一部スチール
- 駆動方式: 足踏み油圧ジャッキ式 ●オプション: 手すり、延長ブリッジ