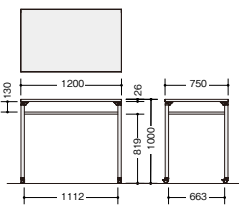


ハイテーブル(ビティー) **天板厚: 26mm**

スタンディングで、素早くコンパクトにミーティングができるテーブル



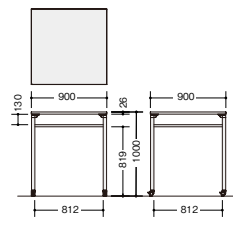
BTH1275C-BS



BTH1275C-□



BTH0990C-BSO



BTH0990C-□

外寸法 (W×D×H)	品番	価格		
		-BH ● / -BS ● -BSO ● / -BCA ●	-BMW ● / -BWN ● / -BBT ●	
900×900×1000	BTH0990C-□	¥104,000	¥112,700	
1200×750×1000	BTH1275C-□	¥111,000	¥122,100	

■カラーサンプル

(メラミン化粧板)



-BH (ホワイト)



-BS (シルクウッド)



-BSO (サンドオーク)



-BCA (ショアラッシュ)

(耐指紋性メラミン化粧板)



-BMW (ミディアムウォールナット)



-BWN (ダークウォールナット)



-BBT (ブラック)

共通仕様

天板:メラミン化粧板ABSエッジ
脚:スチール塗装仕上 リフトアップキャスター付

棚板

資料など置くための棚は標準で付属しています。



リフトアップキャスター

ツマミを下げるとリフトアップされてしっかりと固定。ツマミを上げると解除されてキャスターに戻ります。

フラップテーブル(KHC型) **天板厚: 20mm** **GPN**

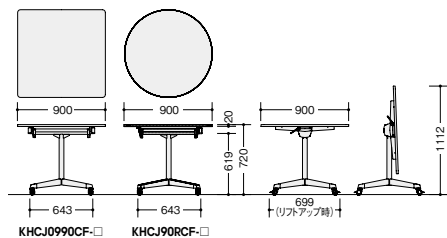
天板を折りたたんで収納できるテーブル



KHCJ0990CF-BLT



KHCJ90RCF-BWH



KHCJ0990CF-□

KHCJ90RCF-□

外寸法 (W×D×H)	品番	価格		質量
		-BWH/-BLT	-BWN	
900×900×720	KHCJ0990CF-□	¥133,300	¥140,100	31.8kg
φ900×720	KHCJ90RCF-□	¥121,400	¥122,900	31.5kg

■カラーサンプル

(メラミン化粧板)

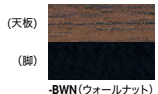


-BWH (ホワイト)



-BLT (シルクウッド)

(耐指紋性メラミン化粧板)



-BWN (ウォールナット)

共通仕様

天板:メラミン化粧板ABSエッジ 脚支柱:φ48.6mmスチール丸パイプ塗装仕上
脚:スチール塗装仕上(ブラック色) リフトアップキャスター付

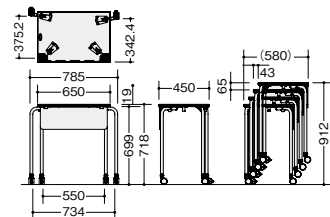
ミーティングテーブル KHC型 P.380

パーソナルテーブル(KSE型) **天板厚: 19mm**

自由なレイアウトで気軽にミーティングができるテーブル

スタッキング
収納4台

KSE0645MB-MDW



KSE0645MB-□ ¥55,200◇

外寸法 / W785×D450×H716
天板有効面積: W650×D450
質量: 9.2kg

■カラーサンプル

(メラミン化粧板)



-WH (ホワイト)



-MDW (ミディアムウッド)



スタッキング

幕板

フック

キャスター

共通仕様

天板:メラミン化粧板ABS樹脂エッジ
脚:φ25.4mmスチールパイプメラミン焼付塗装
キャスター:φ57mm双輪ウレタンキャスター(ストッパー2ヶ所付)
幕板:フェルト カバンフック付

ミーティングテーブル KSE型 P.386

グリーン購入法適合商品:品番を緑色で表示しています。*表示価格は税抜き価格です。組立 別途費用を申し受けます。