

3 設置ベース Installation Options

A 移動ベース Cross Frame

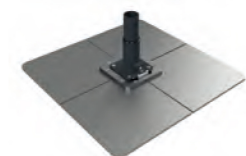


移動が想定される場合に最適です。
 スチール、亜鉛メッキ仕上。
 8枚または12枚の敷石をフレーム枠内に
 置いて加重します。

推奨ベース

① 1130×1130mm 260kg	3.0× 3.0M	3.5× 3.5M	4.0× 4.0M	φ3.0M	φ3.5M	φ4.0M	φ4.5M
② 1130×1130mm 375kg	4.5× 4.5M	5.0× 5.0M		φ5.0M			

B 鉄板ベース Steel Plate Base



フラットな構造のため、
 ベースの存在が移動の障害にならず、
 見た目もスッキリします。
 スチール、溶融亜鉛メッキ仕上。
 4枚または8枚の鉄板を置いて加重します。
 支柱差し込みポールはアンブレラ本体の
 設置・撤去が容易な傾倒機構付。

推奨ベース

① 990×990×30mm 237kg	3.0× 3.0M	3.5× 3.5M	4.0× 4.0M	φ3.0M	φ3.5M	φ4.0M	φ4.5M
① 1490×1490×15mm 290kg	4.5× 4.5M			φ5.0M			
① 1490×1490×30mm 546kg	5.0× 5.0M						

C 埋込ベース

in ground tilting base



粉体塗装仕上
 傾倒機構付
 重量：約 4.8キロ
 色：(ホワイト / アントラサイト)

D コンクリートアンカーベース

Octagonal Surface Mount with Counter-Borse / Surface Mount



※ジャンプレシリーズ専用
 粉体塗装仕上
 傾倒機構付
 アンカーボルト付
 重量：約 18キロ



※ジャンプレアウト
 サイドシリーズ専用
 溶融亜鉛メッキ・粉体塗装仕上
 傾倒機構付
 アンカーボルト付
 610 × 610 × 20 mm
 重量：約 77.5 kg

4 追加仕様

B サイドパネル Side Panel



全天候型の生地を使用しているため、強い日差しや風雨から利用者を守ることが出来ます。
 イベント等にも活用できます。境界線を作ることで、安心感を提供できます。
 テントの横幕の様に1面毎にサイドパネルをアンブレラに引っ掛け、4面に取り付けることができます。
 窓付き・窓無しを選択できます。
 サイドパネル下部には重りのシートが付属されており、風にあおられません。
 サイドパネル間はファスナーで連結することができます。
 連結パネルを使用して2台以上のアンブレラのサイドパネルをファスナーで接続することができます。

※正方形のみ
 ※フレームに加工を施すため、仕様の後付けはできません。



1 フレーム加工



2 サイドパネル(窓無し)



3 サイドパネル(窓付き)



4 連結パネル

5 連結用雨どい Textile Gutter



2台以上のアンブレラ使用時に接続が可能です。雨どいには雨水を流出させるために勾配があります。
 アンブレラ間での雨水侵入を防ぐことができます。サイドパネルとの併用もおすすめです。

※正方形・長方形のみ
 ※フレームに加工を施すため、仕様の後付けはできません。
 雨水を流出させる勾配のある雨どいをカラビナとチェーンで固定します。