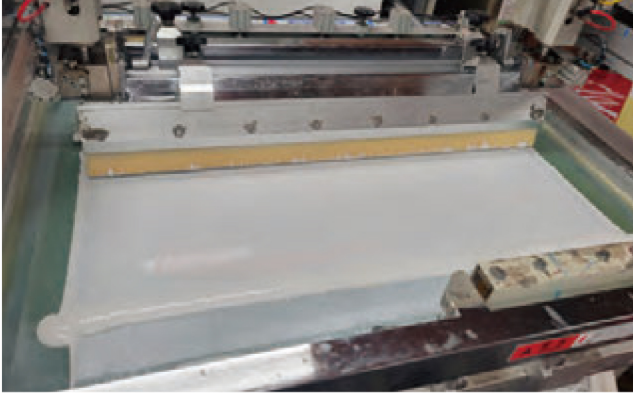


■印刷の種類

シルクスクリーン印刷



スクリーンとよばれる版板にインクをつけて印刷する方法です。鮮やかな色彩に仕上がりが、対応できる生地も多く、耐久性に優れています。版代と刷代の費用が発生します。印刷する枚数が多くなるほど割安です。

インクジェット印刷(ポリエステル生地のみ対応)



微細な粒状のインクを直接吹き付ける印刷方法で、日常でよく使用される紙への印刷と同様の仕組みです。色数の制限と製版の必要がありません。

■印刷箇所



コマ印刷

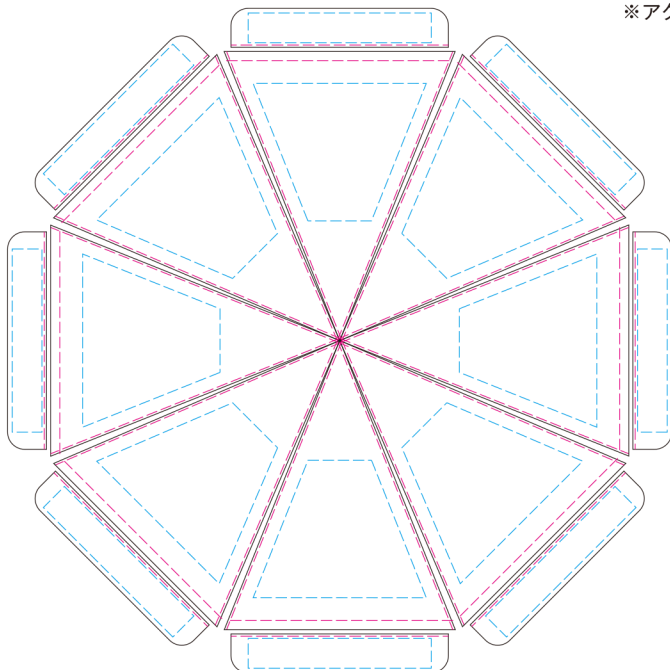
印刷範囲が大きく本体より高い位置から見える場所に効果的です。



タレ印刷

目線の高さに飛び込んできます。文字を入れるのに最適です。

※ご指定無い場合のタレの
装飾テープ(縁取り)はホワイトになります。
※アクリル生地のみカラー対応可。



----- 縫い代

----- 印刷有効範囲の目安

SY-2500ロゴ印刷

■品番：SY-2500(8本骨) 生地：アクリル生地
色：ホワイト

