



天板のみの価格はサイズと芯の位置を指定いただければ別途見積り致します。



11-141-1 メラミン黒木目 コタツ式(天板のみ) ✕  
(天厚40)



11-141-2 ハードコーティング塗 うるみ乾漆 コタツ式(天板のみ)  
(天厚40)



11-141-3 メラミンシオジ コタツ式(天板のみ) ✕  
(天厚40)



11-141-4 メラミングリーン乾漆 コタツ式(天板のみ) ✕  
(天厚40)



11-141-5 ハードコーティング塗 黒乾漆 コタツ式(天板のみ)  
(天厚40)



11-141-6 うるし 黒鏡面塗 コタツ式(天板のみ)  
(天厚40)

品名	W	D	価格	品名	W	D	価格
メラミン黒木目	1,200	750	¥ 55,000	ハードコーティング うるみ乾漆	1,200	750	¥ 85,300
		900				900	
	1,500	750	¥ 63,600		1,500	750	¥ 102,300
900		900					
メラミン 楡(ニレ)	1,200	750	¥ 66,900	メラミン備州ケヤキ	1,200	750	¥ 62,700
		900				900	
	1,500	750	¥ 76,900		1,500	750	¥ 72,600
900		900					
栓突板ケヤキ色	1,200	750	¥ 63,600	メラミングリーン 乾漆	1,200	750	¥ 59,300
		900				900	
	1,500	750	¥ 83,300		1,500	750	¥ 68,500
900		900					
メラミン黒本乾漆	1,200	750	¥ 62,100	ハードコーティング 黒乾漆	1,200	750	¥ 89,400
		900				900	
	1,500	750	¥ 71,800		1,500	750	¥ 107,200
900		900					
メラミンシオジ	1,200	750	¥ 71,200		1,200	750	¥ 127,000
		900				900	
	1,500	750	¥ 81,800		1,500	750	
900		900					
	1,800	750	¥ 83,300		1,800	750	
		900				900	
	1,200	750	¥ 71,200		1,200	750	¥ 89,400
		900				900	
	1,500	750	¥ 81,800		1,500	750	¥ 107,200
900		900					
	1,800	750	¥ 94,400		1,800	750	¥ 127,000
		900				900	



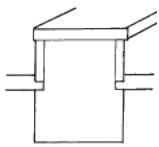
11-141-7  
ベース45角  
ボール75φ  
¥ 19,900

11-141-8  
アルミベース アジャスター付  
天板サイズ  
120用 ¥ 29,000  
150用 ¥ 30,000  
180用 ¥ 31,300

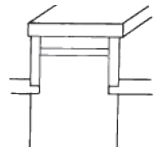
金具脚は各種あります。  
P489 ~ P490 参照

### 掘りゴタツタイプの種類

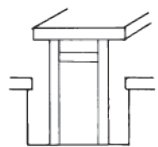
①四本かまちタイプ



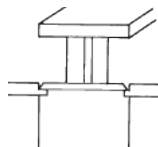
②四本折脚和タイプ



③四本折脚洋タイプ



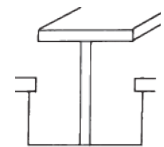
④板型かまちタイプ



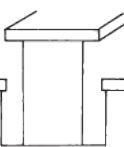
⑤板型タイプ



⑥金具ボールタイプ



⑦箱型タイプ



**運賃** このページの商品は荷造・運賃は別途料金となります。