

B-RANK

バロン 組成:PVC 裏地:メリヤス

<特徴> 細かなシワやシボまで本革の風合いを再現したPVCレザーです。
難燃性 (JABIA V-1549) にも優れております。



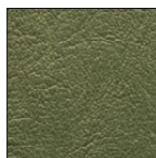
BA-01



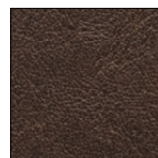
BA-02



BA-04



BA-05



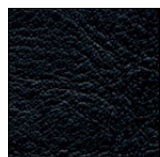
BA-07



BA-08



BA-09

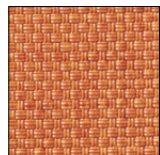


BA-10

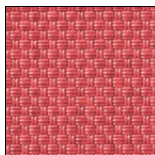
使用例 >> P.41 ベルトーク I、ベルトーク II P.121 スミス (角型・丸型)
P.249 ローラン P.260 メル P.277 アジョール P.328 ドム

オクタビア 組成:PVC 裏地:メリヤス

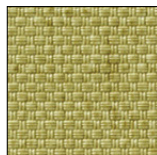
<特徴> 平織り風の布調レザーです。
カジュアルからフォーマルまで幅広い空間に対応できます。



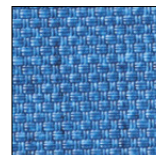
L-8156 (旧 L-2140)



L-8157 (旧 L-2141)



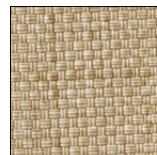
L-8158 (旧 L-2142)



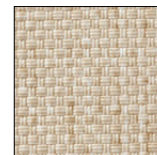
L-8159 (旧 L-2143)



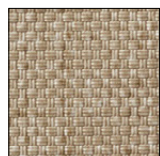
L-8160 (旧 L-2134)



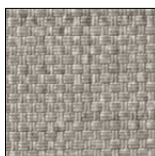
L-8161 (旧 L-2136)



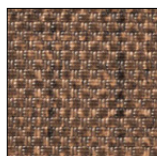
L-8162 (旧 L-2135)



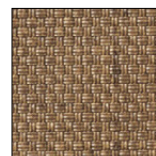
L-8163 (旧 L-2137)



L-8164 (旧 L-2144)



L-8165 (旧 L-2139)



L-8166 (旧 L-2138)



L-8167 (旧 L-2145)

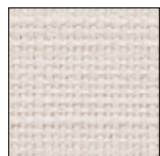
使用例 >> P.19 エルサ、エルサ カウンター P.36 ビーズチェア P.100 エルサ カウンター

廃番

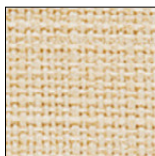
MAXWELL (マックスウェル)

組成:ポリエステル100%

MOBUS



01



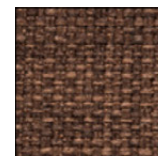
03



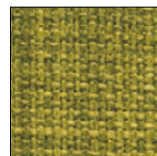
04



05



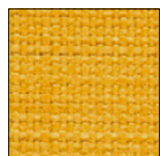
10



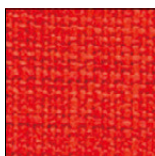
12



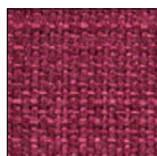
14



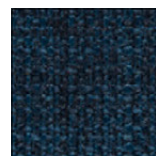
15



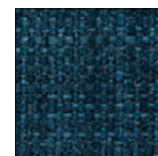
16



21



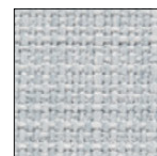
27



28



29



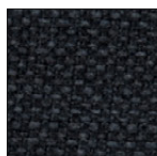
30



31



33



38

使用例 >> P.43 ボイル P.47 エレッタ CS P.50 ジェノア P.90 アイデオ チェア
P.91 アイデオ アームチェア P.320 クレア P.324 ビストン